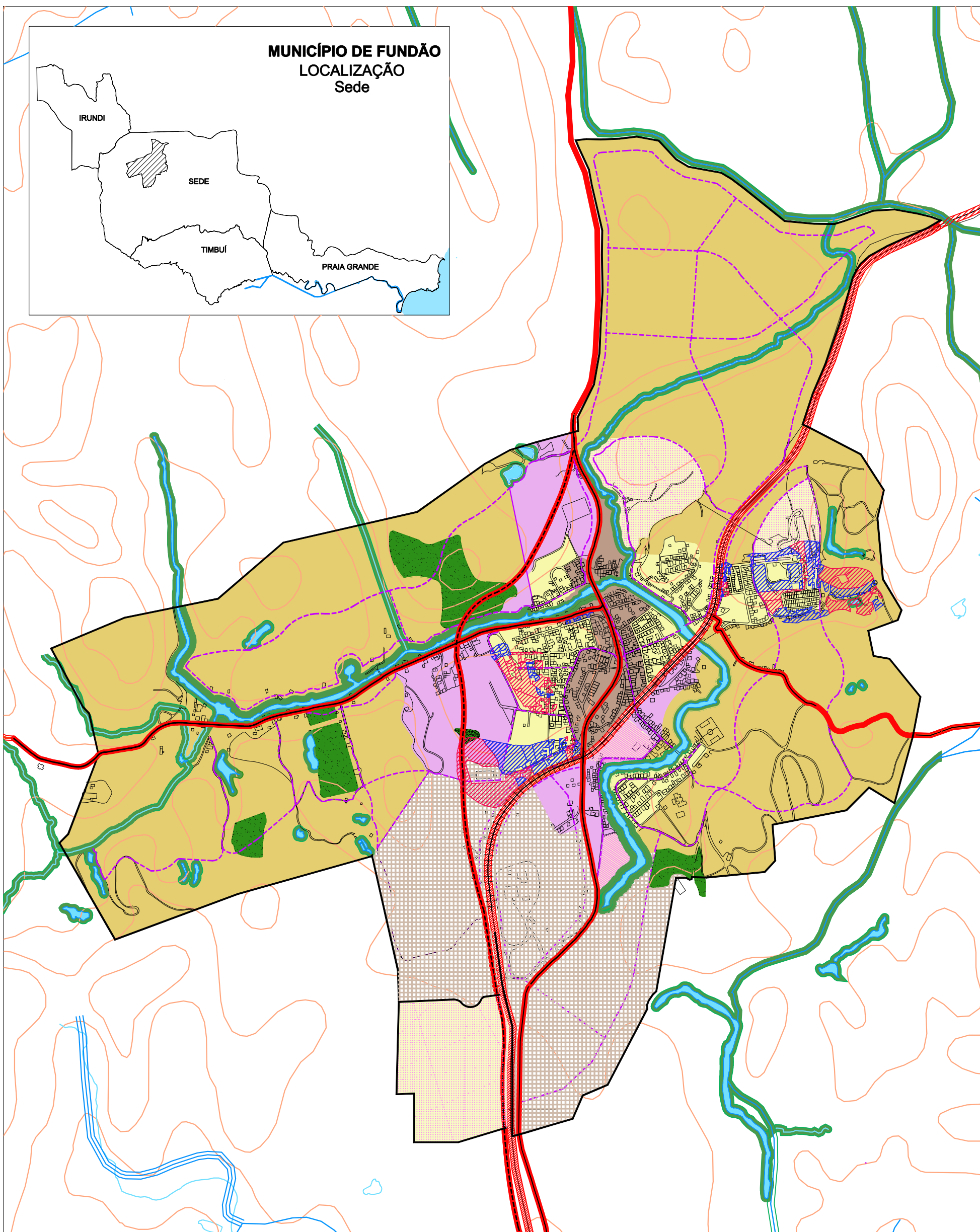


PLANO DIRETOR MUNICIPAL - FUNDÃO

SEDE

ZONEAMENTO URBANÍSTICO

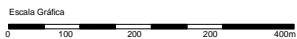
Anexo 02 - a



Prefeitura Municipal de Fundão- ES
Administração 2012 - 2016



Antonio Chalhub
Arquiteto e Urbanista
Resp. Técnico
CAU -



Legenda

- Ferrovia
- Rodovias Estaduais e Federais
- Área Não Edificante às Margens das Vias Arteriais (6,00 metros)
- Área de Proteção às Margens da Ferrovia (15,00 metros)
- Curvas de Nivel
- Rios e Córregos
- Lagos e Lagoas
- Perímetro Urbano
- ZPA (APP) - Zona de Proteção Ambiental
- ZPP - Zona de Proteção Paisagística

Zoneamento Urbanístico

- ZRC - Zona Residencial Consolidada
- ZRE 1 - Zona Residencial de Expansão
- ZCC - Zona Comercial Consolidada
- ZCE - Zona Comercial de Expansão
- ZEL - Zona Empresarial logística
- ZEIS 1 - Zona de Interesse Social 1
- ZEIS 4 - Zona de Interesse Social 4
- ÁREA DE RISCO - DESLIZAMENTO ALTO
- ÁREA DE RISCO - DESLIZAMENTO MÉDIO

Sistema Viário

- Via Arterial Existente
- Via Arterial Projetada
- Via Principal Existente
- Via Principal Projetada

