

**Questão 01**

**Sobre ética e moral, assinale a alternativa correta:**

- a) A ética é a ciência do dever, da desobrigatoriedade que rege a conduta dos seres humanos.
- b) Ética vem do grego “**ethos**”, que significa “modo de ser” ou “caráter”. Moral de origem latina “**Morales**”, e que significa “relativo aos costumes”.
- c) Não agimos de forma “moral” se obedecermos às regras que a sociedade estabelece.
- d) As normas morais não variam de acordo com a cultura, período histórico e localidade.
- e) Moral não é adquirida ao logo da vida, por meio de experiências, e sim de forma repentina no meio que vive.

**Questão 02**

**Sobre a Humanização e a Ética na atenção e promoção da saúde, assinale a alternativa CORRETA.**

- a) Humanizar significa olhar as pessoas que buscam os serviços de saúde como sujeitos de direitos;
- b) Na humanização, cada pessoa ou família são observadas de forma coletiva, não sendo possível uma observação individual.
- c) Na humanização, o usuário não tem a possibilidade de exercer a sua autonomia.
- d) Os usuários não têm o direito de decidir quais informações pessoais que são divulgadas.
- e) A privacidade e a confidencialidade das informações são determinadas pelo profissional da saúde, não sendo sigilosas.

**Questão 03**

A Constituição de 1988 incorporou mudanças no papel do Estado e alterou profundamente o arcabouço jurídico institucional do sistema público de saúde, criando novas relações entre diferentes esferas do governo, novos papéis do setor, dando origem, enfim, ao Sistema Único de Saúde.

Com relação ao Sistema Único de Saúde (SUS), qual das assertivas abaixo está **CORRETA**?

- a) A participação da comunidade no SUS está regulamentada pela Lei 8142/90, que assegura a existência de instâncias colegiadas como conferências e conselhos de saúde nas esferas federal e estadual.
- b) As ações básicas de assistência à saúde se limitam à oferta de consulta médica em clínica geral e em ginecologia/ obstetrícia, além de atendimento de enfermagem e odontologia.
- c) As necessidades básicas de saúde, no que diz respeito às demandas sanitárias (saneamento básico, desenvolvimento nutricional, vacinação), estão sendo bem atendidas pelo SUS, o que resolve boa parte dos problemas de saúde existentes.
- d) O modelo de atenção à saúde implementado busca a integralidade, mas sofre da desarticulação entre ações de promoção, prevenção, cura e reabilitação.
- e) O acesso da população aos medicamentos essenciais distribuídos no SUS tem proporcionado mudanças importantes no perfil de morbimortalidade no país.

**Questão 04**

Analise as afirmações a seguir:

PROCESSO SELETIVO PÚBLICO PARA CONTRATAÇÃO DE AGENTES COMUNITÁRIOS DE SAÚDE E  
AGENTES DE COMBATE ÀS ENDEMIAS  
**AGENTE DE COMBATE ÀS ENDEMIAS**

I- ( ) Trabalhar em contato direto com a população é um dos fatores mais importantes para garantir o resultado almejado para o sucesso do trabalho, tanto o ACS quanto o ACE são atores importantes nesse processo.

II- ( ) O ACE é um profissional fundamental para o controle de endemias e não deve trabalhar de forma integrada às equipes de atenção básica na Estratégia Saúde da Família.

III- ( ) Os agentes de combate a endemias conhecem os principais problemas da região onde atuam e podem envolver a população na busca da solução dessas questões.

- a) Apenas a afirmação I está correta
- b) Apenas a afirmação I e II estão corretas
- c) Apenas as afirmações I e III estão corretas
- d) Apenas as afirmações II e III estão corretas
- e) Todas as afirmações estão corretas

**Questão 05**

A utilização de diversas medidas preventivas permite que a saúde seja promovida para a população. Diante disso, assinale a alternativa que correlaciona corretamente, medidas de proteção com uma determinada doença.

- a) Realização da coleta e tratamento de dejetos gerados pela população – Mal de Chagas.
- b) Evitar casas de pau a pique – Esquistossomose.
- c) Utilização de repelentes nos cães e humanos – Leishmaniose.
- d) Armazenar os alimentos em lugares protegidos dos ratos – Zika.
- e) Lixeira tampada, pneu protegido, garrafas viradas – Raiva

**Questão 06**

Sobre a entrevista realizada pelo ACE, marque a opção correta.

- a) A entrevista é uma técnica em que se recorre à comunidade para obter conhecimentos, informações e dados.
- b) A entrevista é importante para coletar e eliminar vetores perigosos.
- c) Antes da entrevista é obrigatório fazer amizade com o entrevistado.
- d) No ato da entrevista não é necessário explicar o motivo das informações coletadas.
- e) Para que uma visita domiciliar seja bem-feita ela precisa ser rápida.

**Questão 07**

O Agente de Combate às endemias é um profissional que passou por um processo de descentralização e de aprimoramento de sua formação. Sobre esse profissional, assinale a alternativa **INCORRETA** sobre as suas atribuições.

- a) Desenvolver ações educativas e de mobilização prevenção e ao controle de doenças e agravos à saúde.
- b) Realizar ações de prevenção e controle de doenças e agravos à saúde, em interação com os agentes comunitários de saúde e as equipes de Atenção Básica.
- c) Orientar a população sobre a forma de evitar e eliminar locais que possam oferecer risco para a formação de criadouros de mosquitos.
- d) Prescrever e iniciar o tratamento de doenças como Dengue, Zika.

PROCESSO SELETIVO PÚBLICO PARA CONTRATAÇÃO DE AGENTES COMUNITÁRIOS DE SAÚDE E AGENTES DE COMBATE ÀS ENDEMIAS  
**AGENTE DE COMBATE ÀS ENDEMIAS**

e) Identificar casos suspeitos de doenças e agravos à saúde e encaminhá-los, quando indicado, à unidade de saúde de referência

**Questão 08**

O ACE tem atribuições que são assistidas por profissionais de nível superior e condicionadas à estrutura da Vigilância em Saúde e da Atenção Básica. Assinale a alternativa que **NÃO DETERMINA** uma atribuição com essas características.

- a) A execução e avaliação das ações de vacinação animal contra zoonoses de relevância para a saúde pública.
- b) As amostras biológicas de animais, para seu encaminhamento aos laboratórios responsáveis pela identificação.
- c) Na investigação diagnóstica laboratorial de zoonoses de relevância para a saúde pública.
- d) Nas ações de controle da população de animais - zoonoses de relevância para a saúde pública.
- e) Mobilizar a comunidade para desenvolver medidas simples de manejo ambiental.

**Questão 09**

A Vigilância em Saúde visa planejar e implementar medidas de saúde pública para a proteção da saúde da população. Para tal, uma das ferramentas utilizadas são as notificações compulsórias para coleta de dados das doenças. As notificações são uteis:

- I. Como ponto de partida para investigação;
- II. Para detectar falhas nas medidas de controle das doenças

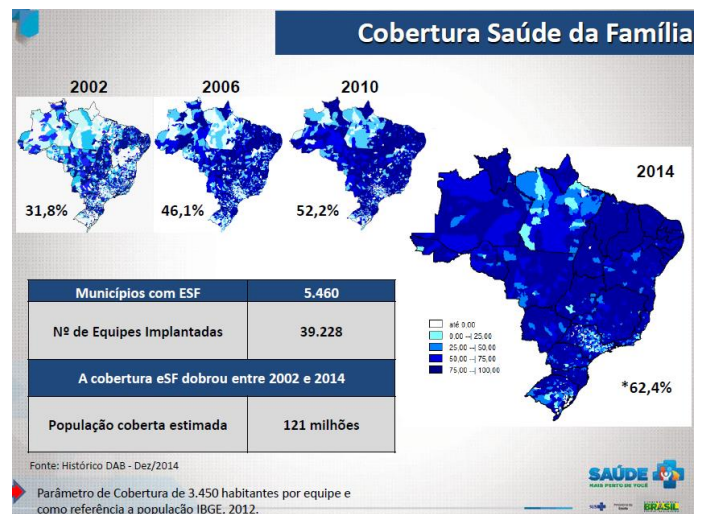
III. Para levantar situações socioeconômicas da população.

As afirmativas **CORRETAS** são:

- a) Somente a I
- b) I e III
- c) I e II
- d) Somente a III
- e) Nenhuma das alternativas

**Questão 10 – DISCURSIVA**

Observando a figura abaixo podemos verificar o aumento da cobertura da Saúde da Família no Brasil comparando os anos 2002 até 2014. Esse aumento se deve ao SUS possuir princípios que norteiam o funcionamento do serviço. Cite 6 princípios do SUS:



---

---

---

---

---

---

---

---

---

---